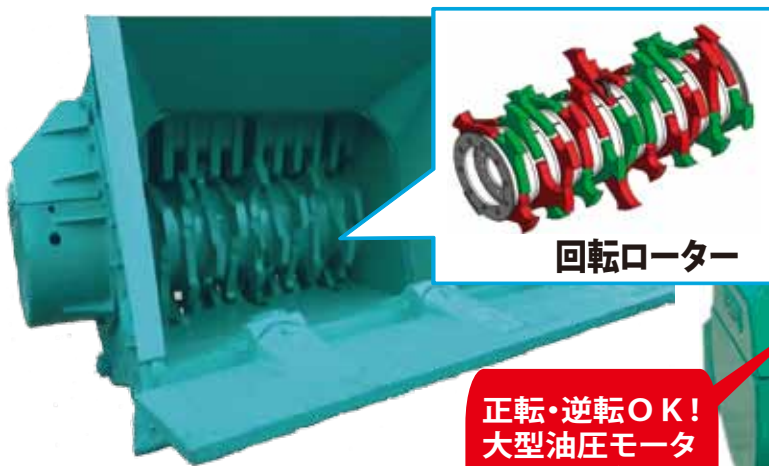


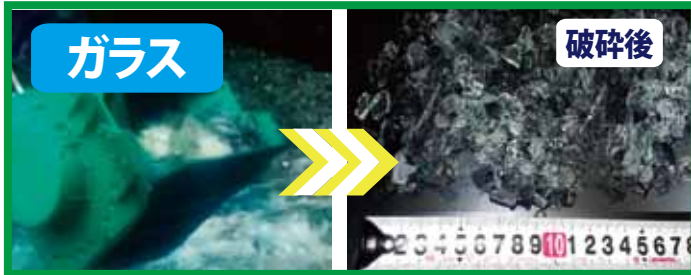
新製品

破碎丸 A型

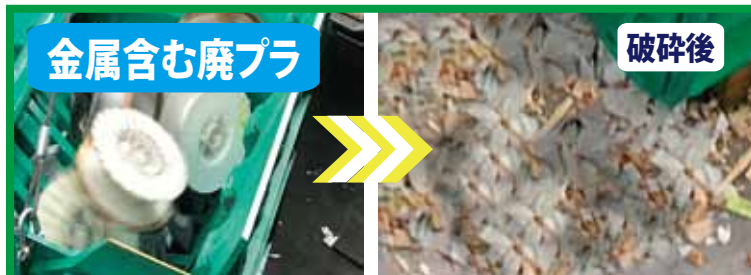
(破碎刃 固定式)



正転・逆転OK!
大型油圧モータ
左右に2台搭載



- 金属混じり混廃、● 廃プラ、● 舗装ガラ、
- 竹根、● コンガラ、● 石膏ボード、● 廃木、
- 畳、● フレコンバック、● 建築廃材、
- アルミ材、● 樹木、● タイヤ、● 瓦、
- タイル、● 家具、● ビニール 等 **OK!!**



機種		UF-120/A	UF-200/A	UF-300/A
適合機	(クラス)	0.45	0.7	1.2
バケツ容量	(m ³)	0.38	0.55	0.85
回転数	(rpm)	100	100	100
油圧	(Mpa)	28	28	32
油量	(L/min)	180	300	350
すくい込み量	(m ³)	0.2	0.4	0.6
開口幅 × 開口高	(cm)	60×70	100×70	150×70
処理能力	(m ³ /h)	2 ~ 5	4 ~ 7	6 ~ 10
破碎サイズ	(cm)	~ 15	~ 15	~ 15
本体寸法	(cm)	110×95×100	144×113×125	160×120×165
質量	(kg)	1470	2280	2900